

Eco MultiWash - mobilný vysokotlakový čistič

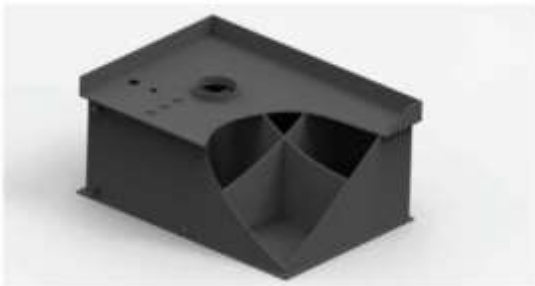
City Ranger 2260

Viacúčelový celoročne využívaný komunálny stroj **City Ranger 2260** okrem širokej ponuky príslušenstva v oblasti zametania, zimnej údržby, údržby zelene a manipulácia s materiálom – viac na stránke www.egholm.sk. Uvedený model je možné rozšíriť o ďalšiu praktickú nadstavbu v oblasti najmä pre zníženie prašnosti za pomoci vysokotlakového predného čistiaceho ramena a zadnej nádrže. Nadstavba je navrhnutá a vyrobená Nemeckým výrobcom ECO TECHNOLOGIES GmbH a plne kompatibilná a schválená Dánskym výrobcom Egholm A/S.

**Benefity:**

- rýchla výmena nadstavby do 1 minúty,
- plne optimalizovaný pre City Ranger 2260 bez straty manévrovateľnosti a funkčných vlastností stroja,
- 375l nádrž vyrobená z jedného celku vyhotovené z PE a UV odolná, výrobcom ručne vyrobená,
- špeciálne navrhnutý 4 komorový dizajn tanku s anti-vlnovým systémom pre stabilnú jazdu, Robustný a kompaktný rám so špecifickým dizajnom zaisťuje dlhú životnosť,
- optická kontrola hladiny vody,
- výkonné čerpadlo s 36 l prietokom vody a tlakom 170 bar so samostatným pred filtrom, manuálny regulátorom a manometrom,
- vysokotlakový robustný predný čistič s hydraulickým otáčaním uhla v šírke 1 200 mm,
- mechanická škrtiaca klapka pre nastavenie rýchlosti otáčania ventilov,
- „C“ - konektor napojenia pre rýchle naplnenie tanku vodou so systémom monitorovania a systémom proti preplnenia,
- Samonavíjací bubon s integrovanou 15 m vysokotlakovou hadicou ½' - vyhotovenie Stainless steel,
- prevádzkový rozsah čistenia pri 30 ml/m² / 3,4 - 7,4 km





4 komorový tank s anti-vlnový systémom



Nerezový samonavijací bubon s 15 m vysokotlakovou hadicou, umývacou pištoľou a optickou kontrolou hladiny

„C“ konektor pre napojenie vody



Ventilový systém



Samostatný stojan pre rýchlu výmenu do 1 minúty pre dlhodobé uskladnenie



„Držiak EČV s osvetlením



Manometer s manuálnym ovládaním tlaku



Zadný gumový chránič

